

MAPA GOSPODARCZO-PRZEGLĄDOWA
DRZEWOSTANÓW

OBRĘB EWIDENCYJNY
Cyganówka

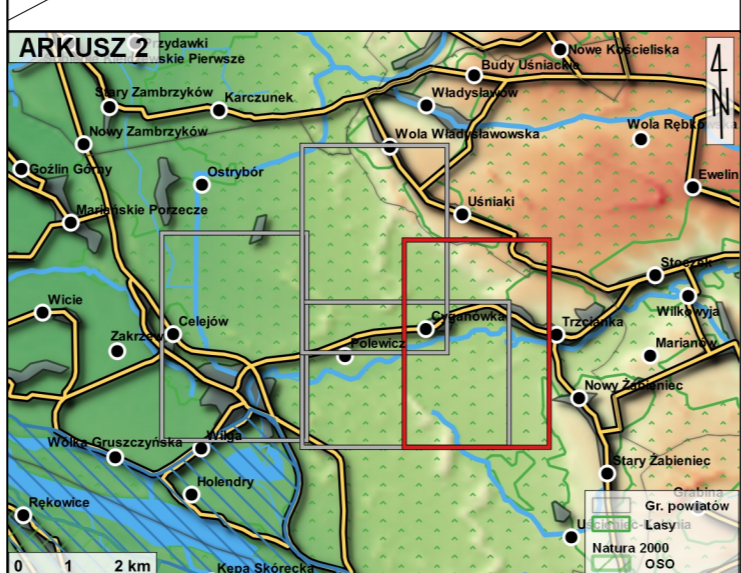
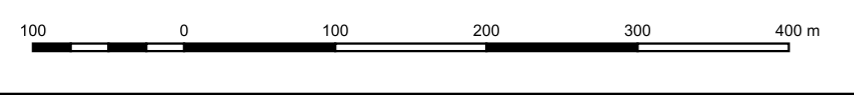
GMINA
Wiłga

POWIAT
garwoliński

WOJEWÓDZTWO
mazowieckie

Stan na 01.01.2021

POWIERZCHNIA OGÓLNA: 1839.73 ha (67.3129 ha)
SKALA 1:5 000



Mapę sporządzono na podstawie mapy ewidencyjnej obrębu ewidencyjnego Cyganówka
Układ współrzędnych PL-1992

- 1 Kasownik
- 46 Opis oddziału
- a 8.26.25
5.76 Opis pododdziału
- Granica oddziału
- Granica pododdziału
- 7 Granice działek ewidencyjnych
- Linia energetyczna

- | | |
|--------------------------------------------------|-----------------------------------------------|
| Gr. leśne niezależone do odnowienia | Gr. leśne zależone |
| Brzoza (Brz), Akacja (Ak) | Buk (Bk), Grab (Gb) |
| Dąb (Db) | Jesion (Js), Klon (Kl), Wiąz (Wz), Jawor (Jw) |
| Jodła (Jd), Degleżja (Dg) | Olsza (Ol) |
| Sosna (So), Modrzew (Md), Limba (Lb) | Świerk (Św) |
| Topola (Tp), Osika (Os), Wierzba (Wb), Lipa (Lp) | Pozostałe grunty leśne |

Opracowanie: TAXUS ul. Zana 56/26, 20-601 Lublin
Wykonał: Jarosław Kostecki
Sprawdził: Jarosław Kostecki