

21°18'30"E

21°19'00"E

21°19'30"E

21°20'00"E

21°20'30"E



# MAPA GOSPODARCZO-PRZEGLĄDOWA DRZEWOSTANÓW

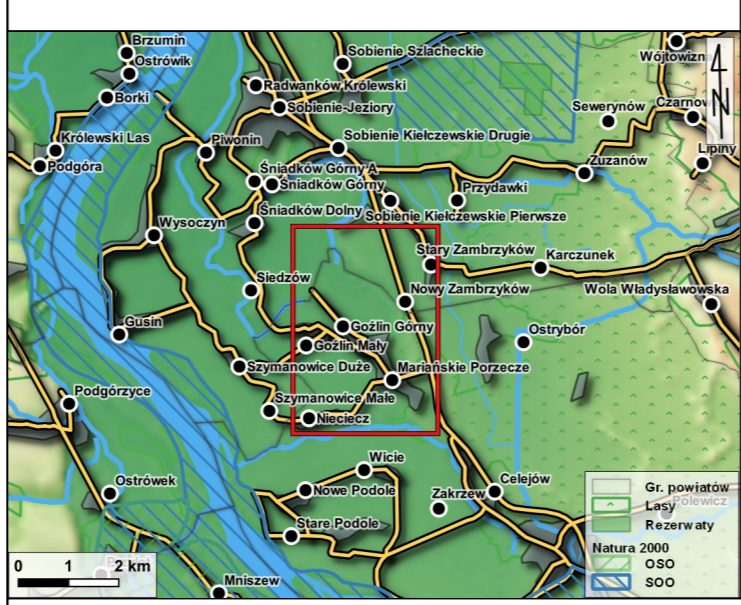
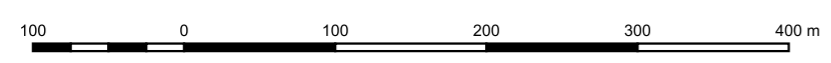
## OBRĘB EWIDENCYJNY Goźlin Górny

GMINA Wilga  
POWIAT garwoliński

WOJEWÓDZTWO mazowieckie

Stan na 01.01.2021

POWIERZCHNIA OGÓLNA: 241,29 ha (19,4243 ha)  
SKALA 1:5 000



Mapę sporządzono na podstawie mapy ewidencyjnej obrębu ewidencyjnego Goźlin Górny  
Układ współrzędnych PL-1992

|                   |                               |                                     |  |
|-------------------|-------------------------------|-------------------------------------|--|
| 1                 | Kasownik                      | Gr. leśne niezależone do odnowienia | Gr. leśne zależone                               |
| 46                | Opis oddziału                 |                                     | Brzoza (Brz), Akacja (Ak)                        |
| a 8 20 55<br>5 76 | Opis pododdziału              |                                     | Buk (Bk), Grab (Gb)                              |
|                   | Granica oddziału              |                                     | Dąb (Db)   |
|                   | Granica pododdziału           |                                     | Jesion (Js), Klon (Kl), Wiąz (Wz), Jawor (Jw)    |
|                   | Granice działek ewidencyjnych |                                     | Jodła (Jd), Degleżja (Dg)                        |
|                   | Linia energetyczna            |                                     | Olsza (Ol)                                       |
|                   |                               |                                     | Sosna (So), Modrzew (Md), Limba (Lb)             |
|                   |                               |                                     | Świerk (Św)                                      |
|                   |                               |                                     | Topola (Tp), Osika (Os), Wierzba (Wb), Lipa (Lp) |
|                   |                               |                                     | Pozostałe grunty leśne                           |

Opracowanie: TAXUS ul. Zana 56/26, 20-601 Lublin  
Wykonał: Jarosław Kostecki  
Sprawdził: Jarosław Kostecki

21°18'30"E 21°19'00"E 21°19'30"E 21°20'00"E 21°20'30"E

51°54'00"N

51°53'30"N

51°53'00"N

51°52'30"N

N400P54J4

N400E54J4

N400E54J4

N400E54J4