

21°19'30"E

21°20'00"E

21°20'30"E

21°21'00"E

21°21'30"E

51°52'30"N

51°52'30"N

51°52'30"N

51°52'30"N

51°52'30"N

N 000 55 15 E

N 000 55 15 E

N 000 55 15 E

N 000 55 15 E

N 000 55 15 E

N 000 55 15 E



MAPA GOSPODARCZO-PRZEGLĄDOWA
DRZEWOSTANÓW
OBRĘB EWIDENCYJNY
Mariańskie Porzecze

GMINA
Wilga

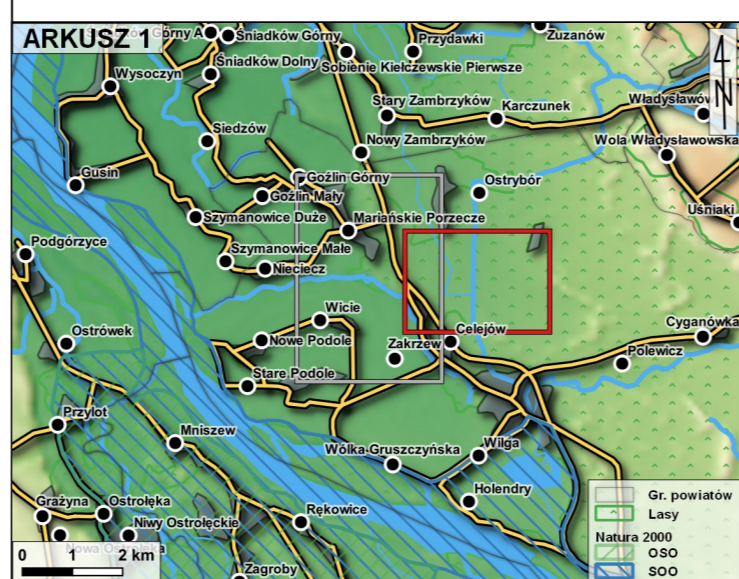
POWIAT
garwoliński

WOJEWÓDZTWO
mazowieckie

Stan na 01.01.2021

POWIERZCHNIA OGÓLNA: 300.15 ha (120.1114 ha)

SKALA 1:5 000



Mapę sporządzono na podstawie mapy ewidencyjnej obrębu ewidencyjnego Mariańskie Porzecze

Układ współrzędnych PL-1992

- Kasownik
- 46** Opis oddziału
- Opis pododdziału
- Granica oddziału
- Granica pododdziału
- Granice działek ewidencyjnych
- Linia energetyczna

- | Gr. leśne niezależne do odnowienia | Gr. leśne zależne |
|------------------------------------|--|
| | Brzoza (Brz), Akacja (Ak) |
| | Buk (Bk), Grab (Gb) |
| | Dąb (Db) |
| | Jesion (Js), Klon (Kl), Wiąz (Wz), Jawor (Jw) |
| | Jodła (Jd), Degleżja (Dg) |
| | Olsza (Ol) |
| | Sosna (So), Modrzew (Md), Limba (Lb) |
| | Świerk (Sw) |
| | Topola (Tp), Osika (Os), Wierzba (Wb), Lipa (Lp) |
| | Pozostałe grunty leśne |

Opracowanie: TAXUS ul. Zana 56/26, 20-601 Lublin
Wykonał: Jarosław Kostecki
Sprawdził: Jarosław Kostecki

21°19'30"E

21°20'00"E

21°20'30"E

21°21'00"E

21°21'30"E