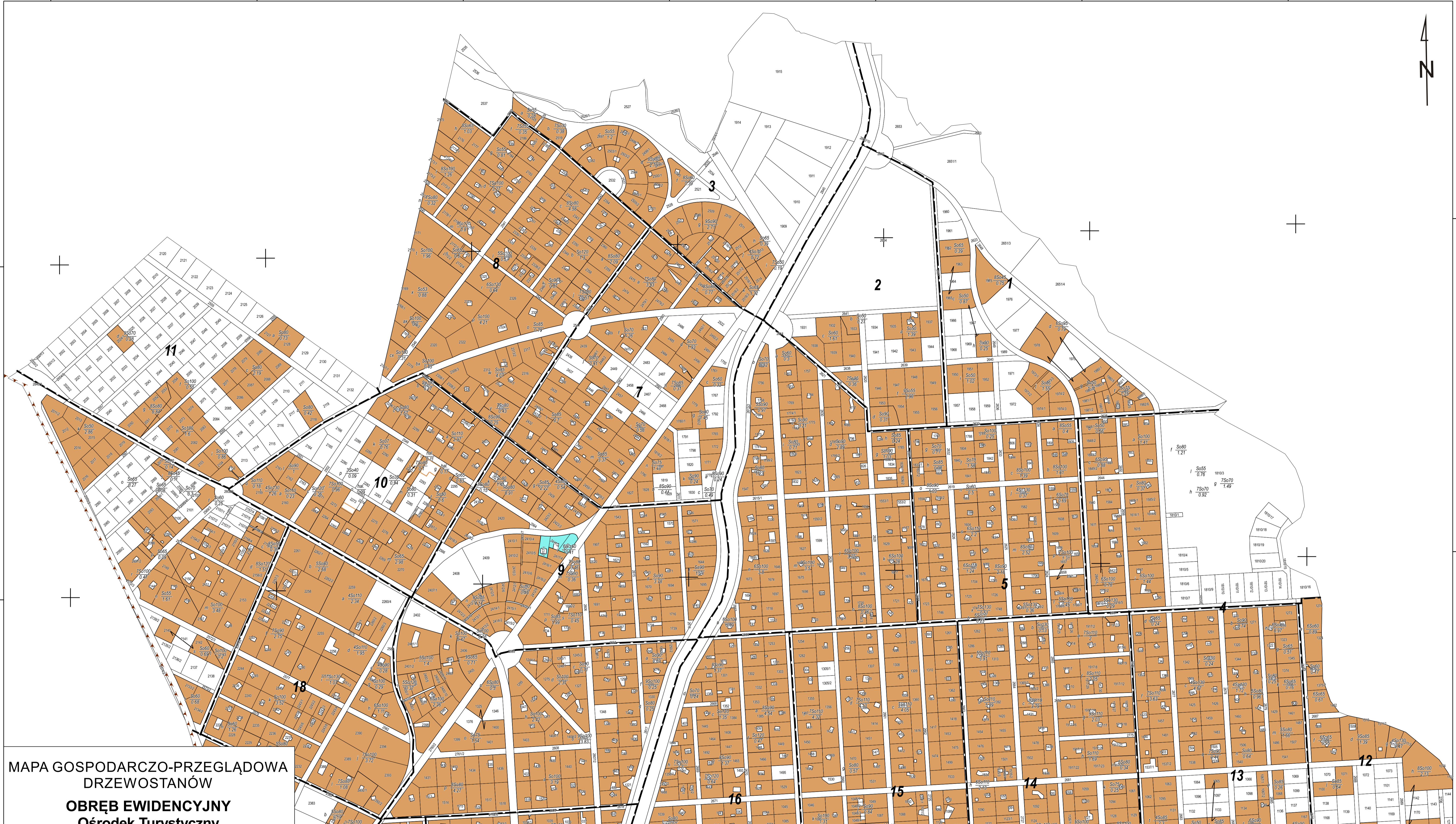


21°23'30"E 21°24'00"E 21°24'30"E 21°25'00"E 21°25'30"E 21°26'00"E 21°26'30"E



MAPA GOSPODARCZO-PRZEGLĄDOWA DRZEWOSTANÓW OBRĘB EWIDENCYJNY Ośrodek Turystyczny

GMINA
Wilga

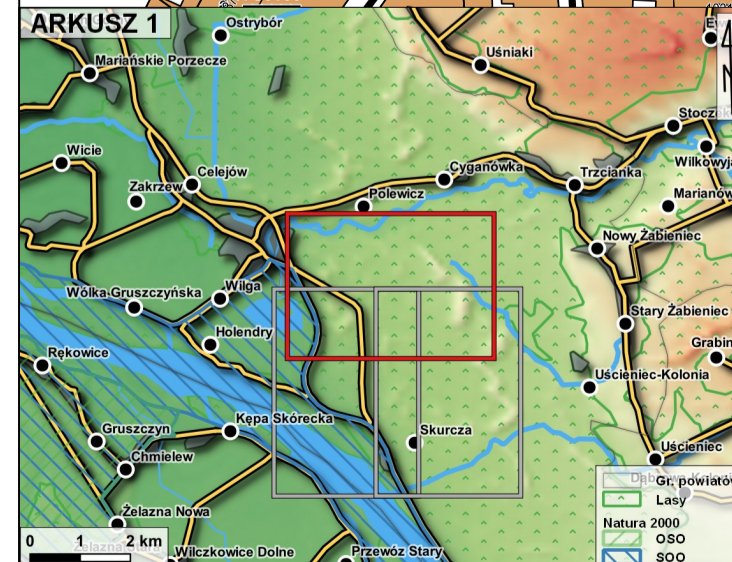
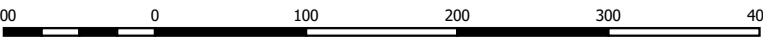
POWIAT
garwoliński

WOJEWÓDZTWO
mazowieckie

Stan na 01.01.2021

POWIERZCHNIA OGÓLNA: 1161.94 ha (598.5867 ha)

SKALA 1:5 000



46
Kasownik

Opis oddziału
Opis pododdziału

Granica oddziału

Granica pododdziału

Granicz działek ewidencyjnych

Linia energetyczna

Obszar Specjalnej Ochrony Doliny
Środkowej Wisły - PLB140004

Gr. leśne
niezależne
do odnowienia

Brzoza (Brz), Akacja (Ak)

Buk (Bk), Grab (Gb)

Dąb (Db)

Jesion (Js), Klon (Kl), Wiąz (Wz), Jawor (Jw)

Jodła (Jd), Degleżja (Dg)

Gr. leśne
zależne

Olsza (Ol)

Sosna (So), Modrzew (Md), Limba (Lb)

Świerk (Św)

Topola (Tp), Osika (Os), Wierzba (Wb), Lipa (Lp)

Pozostałe grunty leśne

Mapę sporządzono na podstawie mapy ewidencyjnej obrębu ewidencyjnego Ośrodek Turystyczny

Układ współrzędnych PL-1992

Opracowanie: TAXUS ul. Zana 56/26, 20-601 Lublin
Wykonał: Jarosław Kostecki
Sprawdził: Jarosław Kostecki

51°55'00"N

NAD:05:15

NAD:05:15

NAD:05:15

21°23'30"E 21°24'00"E 21°24'30"E 21°25'00"E 21°25'30"E 21°26'00"E 21°26'30"E