



MAPA GOSPODARCZO-PRZEGLĄDOWA DRZEWOSTANÓW

OBRĘB EWIDENCYJNY

Ostrybór

GMINA Wilga

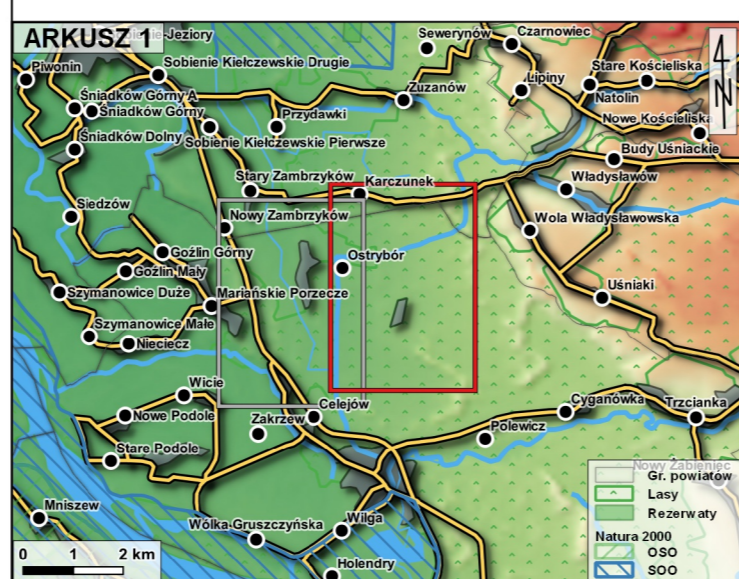
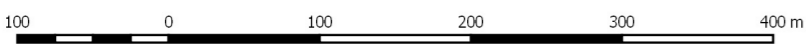
POWIAT garwoliński

WOJEWÓDZTWO mazowieckie

Stan na 01.01.2021

POWIERZCHNIA OGÓLNA: 899.77 ha (454.1909 ha)

SKALA 1:5 000



Mapę sporządzono na podstawie mapy ewidencyjnej obrębu ewidencyjnego Ostrybór

Układ współrzędnych PL-1992

- Kasownik
- 46** Opis oddziału
- a 8So55 5,76** Opis pododdziału
- Granica oddziału
- Granica poddziału
- Granice działek ewidencyjnych
- Linia energetyczna

- | | |
|--|--|
| | |
| | |
| | |
| | |
| | |
| | |
| | |
| | |
| | |
| | |
| | |

Opracowanie: TAXUS ul. Zana 56/26, 20-601 Lublin
Wykonał: Jarosław Kostecki
Sprawdził: Jarosław Kostecki