

**MAPA GOSPODARCZO-PRZEGLĄDOWA  
DRZEWOSTANÓW  
OBRĘB EWIDENCYJNY  
Ruda Tarnowska**

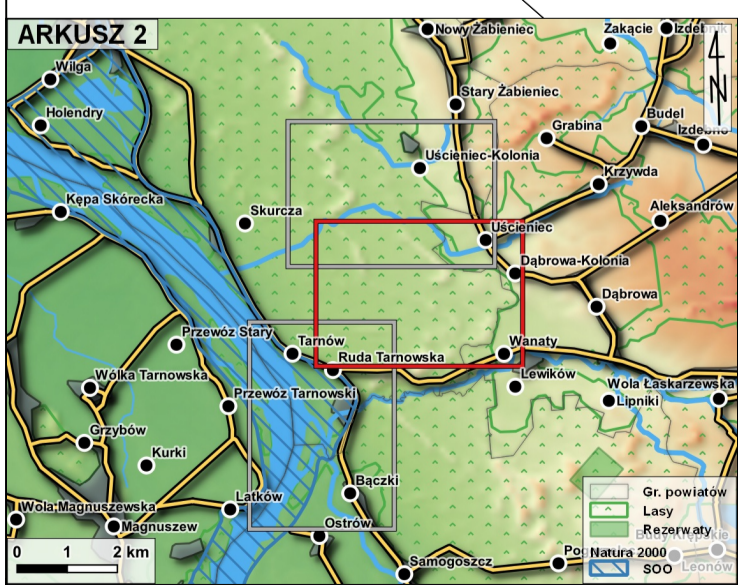
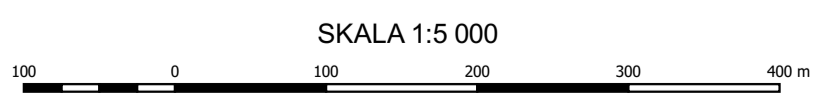
GMINA  
Wilga

POWIAT  
garwoliński

WOJEWÓDZTWO  
mazowieckie

Stan na 01.01.2021

POWIERZCHNIA OGÓLNA: 1303.66 ha (17.5231 ha)



- 46** Kasownik
- Opis oddziału
- Opis pododdziału
- Granicę oddziału
- Granicę pododdziału
- Granicę działek ewidencyjnych
- Linia energetyczna
- Obszar Specjalnej Ochrony Doliny Środkowej Wisły - PLB140004

- |   |                                      |  |
|---|--------------------------------------|--|
| Gr. leśne niezalesione do odnowienia          | Gr. leśne zalesione                  |  |
| Brzoza (Brz), Akacja (Ak)                     | Sosna (So), Modrzew (Md), Limba (Lb) | Olsza (Ol)                                       |
| Buk (Bk), Grab (Gb)                           | Świerk (Św)                          | Topola (Tp), Osika (Os), Wierzba (Wb), Lipa (Lp) |
| Dąb (Db)                                      | Pozostałe grunty leśne               |  |
| Jesion (Js), Klon (Kl), Wiąz (Wz), Jawor (Jw) |                                      |  |
| Jodła (Jd), Degleźnia (Dg)                    |                                      |  |

Mapę sporządzono na podstawie mapy ewidencyjnej obrębu ewidencyjnego Ruda Tarnowska  
Układ współrzędnych PL-1992

Opracowanie: TAXUS ul. Zana 56/26, 20-601 Lublin  
Wykonał: Jarosław Kostecki  
Sprawdził: Jarosław Kostecki