



MAPA GOSPODARCZO-PRZEGLĄDOWA  
DRZEWOSTANÓW

**OBRĘB EWIDENCYJNY  
Skurcza**

GMINA  
Wilga

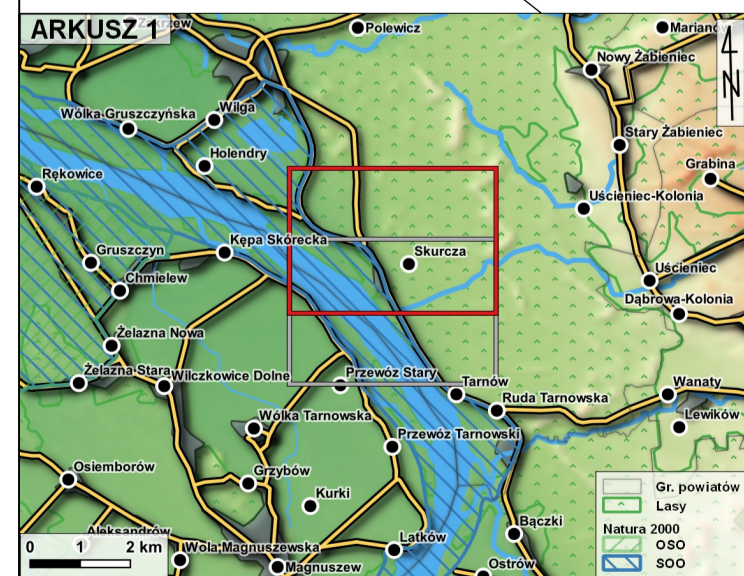
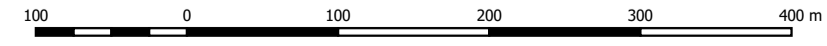
POWIAT  
garwoliński

WOJEWÓDZTWO  
mazowieckie

Stan na 01.01.2021

POWIERZCHNIA OGÓLNA: **484.64 ha (248.8597 ha)**

SKALA 1:5 000



- Kasownik**
- 46** Opis oddziału
- a 8 80.55**  
**3.76** Opis pododdziału
- Granica oddziału
- Granica pododdziału
- Granice działek ewidencyjnych
- Linia energetyczna
- Obszar Specjalnej Ochrony Doliny Środkowej Wisły - PLB140004

- Gr. łąsne niezależne do odnowienia
- Gr. łąsne zależne
- Brzoza (Brz), Akacja (Ak)
- Buk (Bk), Grab (Gb)
- Dąb (Db)
- Jesion (Js), Klon (Kl), Wiąz (Wz), Jawor (Jw)
- Jodła (Jd), Degleżja (Dg)

- Olsza (Ol)
- Sosna (So), Modrzew (Md), Limba (Lb)
- Świerk (Św)
- Topola (Tp), Osika (Os), Wierzba (Wb), Lipa (Lp)
- Pozostałe grunty łąsne

Mapę sporządzono na podstawie mapy ewidencyjnej obrębu ewidencyjnego Skurcza  
Układ współrzędnych PL-1992

Opracowanie: TAXUS ul. Zana 56/26, 20-601 Lublin  
Wykonał: Jarosław Kostecki  
Sprawdził: Jarosław Kostecki