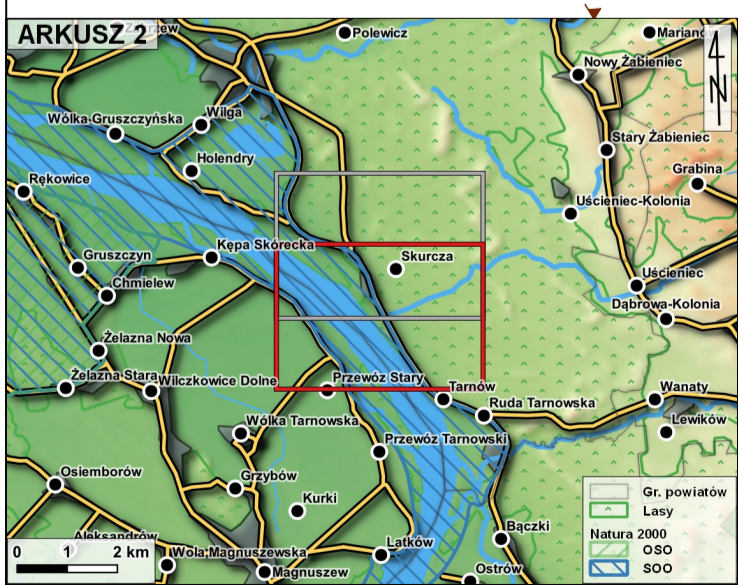


51°48'00"N

14008315

**MAPA GOSPODARCZO-PRZEGLĄDOWA
DRZEWOSTANÓW**
**OBRĘB EWIDENCYJNY
Skurcza**
GMINA
Wilga
POWIAT
garwoliński
WOJEWÓDZTWO
mazowieckie
Stan na 01.01.2021



- Kasownik**
- 46** Opis oddziału
- a 8 So 55 3,76** Opis pododdziału
- Granica oddziału
- Granica pododdziału
- Granice działek ewidencyjnych
- Linia energetyczna
- Obszar Specjalnej Ochrony Doliny Środkowej Wisły - PLB140004

- | | |
|--|--|
| | |
| | |
| | |
| | |
| | |
| | |

-
-
-
-
-

POWIERZCHNIA OGÓLNA: **484.64 ha (248.8597 ha)**
SKALA 1:5 000

Mapę sporządzono na podstawie mapy ewidencyjnej obrębu ewidencyjnego Skurcza
Układ współrzędnych PL-1992

Opracowanie: TAXUS ul. Zana 56/26, 20-601 Lublin
Wykonał: Jarosław Kostecki
Sprawdził: Jarosław Kostecki

21°23'30"E 21°24'00"E 21°24'30"E 21°25'00"E 21°25'30"E 21°26'00"E 21°26'30"E