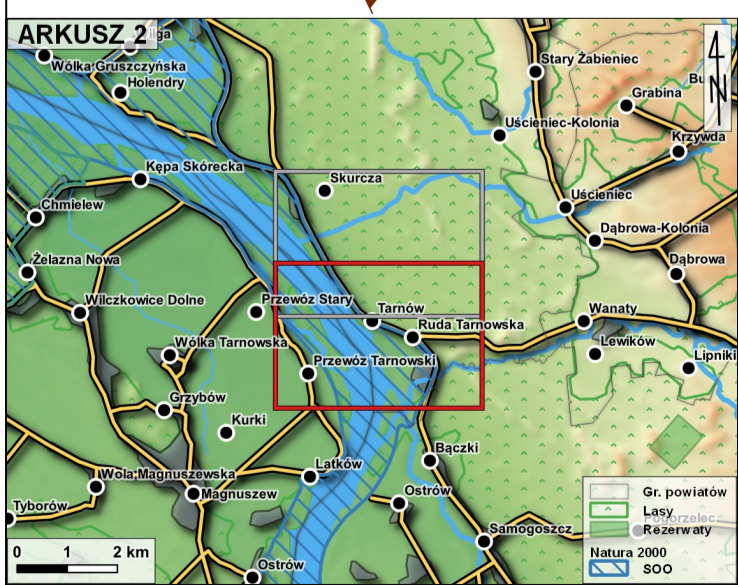


MAPA GOSPODARCZO-PRZEGLĄDOWA DRZEWOSTANÓW
OBRĘB EWIDENCYJNY
Tarnów
 GMINA Wilga
 POWIAT garwoliński
 WOJEWÓDZTWO mazowieckie
 Stan na 01.01.2021
 POWIERZCHNIA OGÓLNA: 1657.10 ha (104.5162 ha)
 SKALA 1:5 000



- 46** Kasownik
- Opis oddziału
- Opis pododdziału
- Granica oddziału
- Granica pododdziału
- Granice działek ewidencyjnych
- Linia energetyczna
- Obszar Specjalnej Ochrony Doliny Środkowej Wisły - PLB140004

- | | |
|--|---|
| | Brzoza (Brz), Akacja (Ak) |
| | Buk (Bk), Grab (Gb) |
| | Dąb (Db) |
| | Jesion (Js), Klon (Kl), Wiąz (Wz), Jawor (Jw) |
| | Jodła (Jd), Degleżja (Dg) |

- | | |
|--|--|
| | Olsza (Ol) |
| | Sosna (So), Modrzew (Md), Limba (Lb) |
| | Świerk (Św) |
| | Topola (Tp), Osika (Os), Wierzba (Wb), Lipa (Lp) |
| | Pozostałe grunty leśne |

Mapę sporządzono na podstawie mapy ewidencyjnej obrębu ewidencyjnego Tarnów
 Układ współrzędnych PL-1992

Opracowanie: TAXUS ul. Zana 56/26, 20-601 Lublin
 Wykonał: Jarosław Kostecki
 Sprawdził: Jarosław Kostecki