

MAPA GOSPODARCZO-PRZEGLĄDOWA  
DRZEWOSTANÓW  
OBRĘB EWIDENCYJNY  
Uścienie Kolonia

GMINA  
Wilga

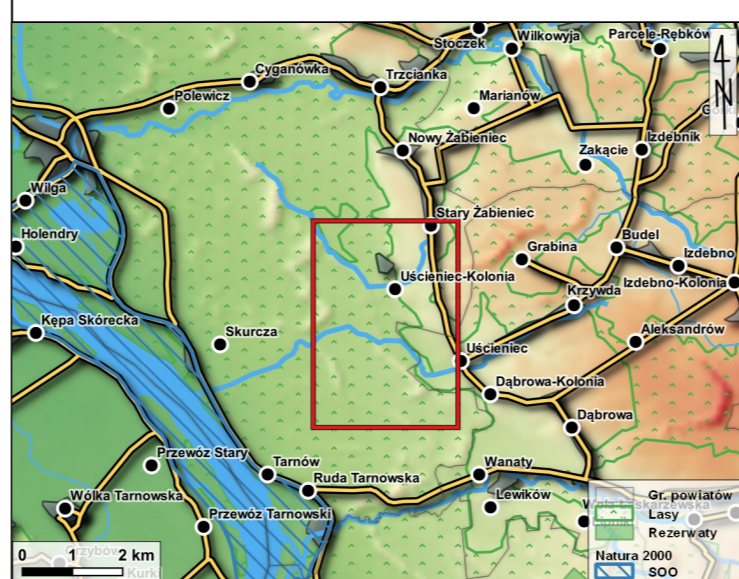
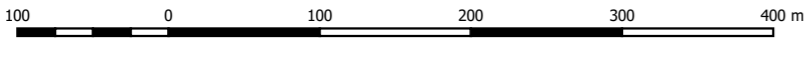
POWIAT  
garwoliński

WOJEWÓDZTWO  
mazowieckie

Stan na 01.01.2021

POWIERZCHNIA OGÓLNA: 195.09 ha (65.0324 ha)

SKALA 1:5 000



Mapę sporządzono na podstawie mapy ewidencyjnej obrębu ewidencyjnego Uścienie Kolonia

Układ współrzędnych PL-1992

- Kasownik
- 46** Opis oddziału
- Opis pododdziału
- Granica oddziału
- Granica pododdziału
- Granice działek ewidencyjnych
- Linia energetyczna

- | Gr. leśne niezależne do odnowienia | Gr. leśne zależne                                |
|------------------------------------|--|
|                                    | Brzoza (Brz), Akacja (Ak)                        |
|                                    | Buk (Bk), Grab (Gb)                              |
|                                    | Dąb (Db)   |
|                                    | Jesion (Js), Klon (Kl), Wiąz (Wz), Jawor (Jw)    |
|                                    | Jodła (Jd), Degleżja (Dg)                        |
|                                    | Olsza (Ol)                                       |
|                                    | Sosna (So), Modrzew (Md), Limba (Lb)             |
|                                    | Świerk (Sw)                                      |
|                                    | Topola (Tp), Osika (Os), Wierzba (Wb), Lipa (Lp) |
|                                    | Pozostałe grunty leśne                           |

Opracowanie: TAXUS ul. Zana 56/26, 20-601 Lublin  
Wykonał: Jarosław Kostecki  
Sprawdził: Jarosław Kostecki