

MAPA GOSPODARCZO-PRZEGLĄDOWA
DRZEWOSTANÓW

**OBRĘB EWIDENCYJNY
Wilga**

GMINA
Wilga

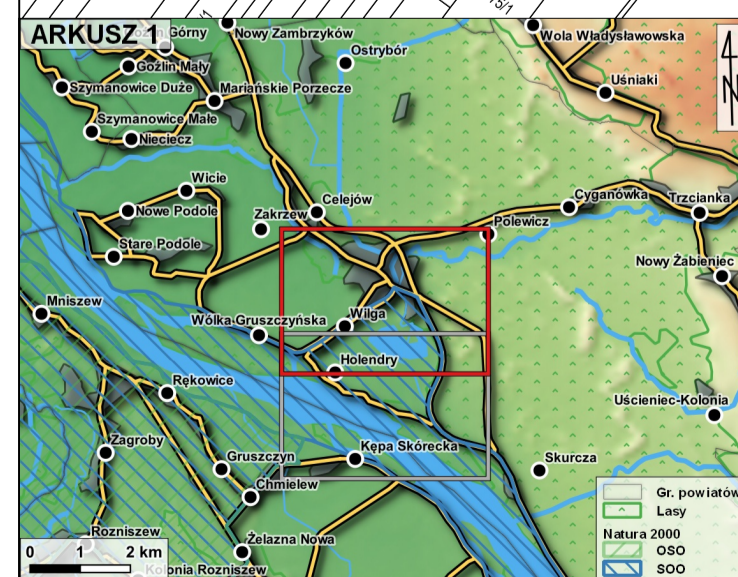
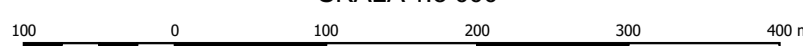
POWIAT
garwoliński

WOJEWÓDZTWO
mazowieckie

Stan na 01.01.2021

POWIERZCHNIA OGÓLNA: **822.97 ha (64.9212 ha)**

SKALA 1:5 000



46

Kasownik
Opis oddziału
Opis pododdziału

Granicę oddziału
Granicę pododdziału

Granicę działek ewidencyjnych

Linia energetyczna

Obszar Specjalnej Ochrony Doliny
Środkowej Wisły - PLB140004

Gr. leśne
niezależne
do odnowienia

Brzoza (Brz), Akacja (Ak)

Buk (Bk), Grab (Gb)

Dąb (Db)

Jesion (Js), Klon (Kl), Wiąz (Wz), Jawor (Jw)

Jodła (Jd), Degleżja (Dg)

Gr. leśne
zależne

Brzoza (Brz), Akacja (Ak)

Buk (Bk), Grab (Gb)

Dąb (Db)

Jesion (Js), Klon (Kl), Wiąz (Wz), Jawor (Jw)

Jodła (Jd), Degleżja (Dg)

Olsza (Ol)

Sosna (So), Modrzew (Md), Limba (Lb)

Świerk (Św)

Topola (Tp), Osika (Os), Wierzba (Wb), Lipa (Lp)

Pozostałe grunty leśne

Mapę sporządzono na podstawie mapy ewidencyjnej obrębu ewidencyjnego Wilga

Układ współrzędnych PL-1992

Opracowanie: TAXUS ul. Zana 56/26, 20-601 Lublin

Wykonał: Jarosław Kostecki

Sprawdził: Jarosław Kostecki