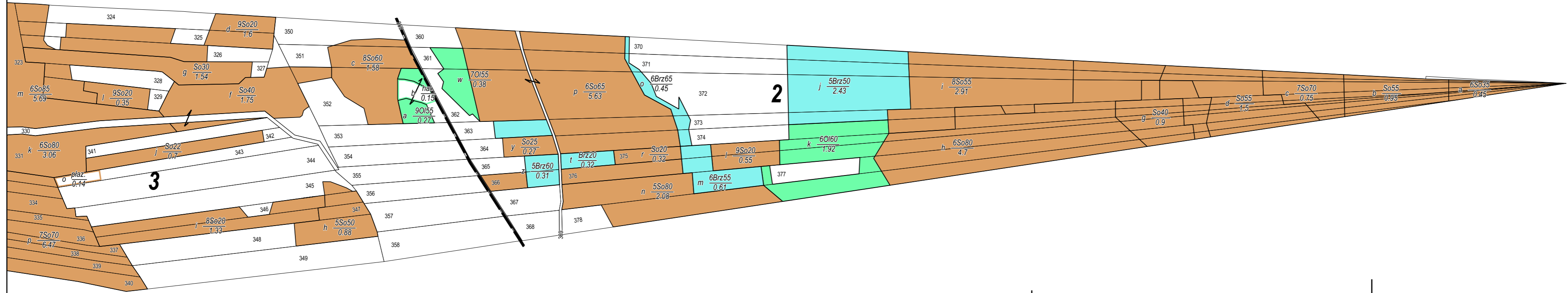
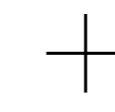
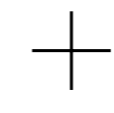


21°21'30"E 21°22'00"E 21°22'30"E 21°23'00"E



51°52'30"N



MAPA GOSPODARczo-PRZEGLĄDOWA DRZEWOSTANÓW OBRĘB EWIDENCYJNY Mariańskie Porzecze

GMINA
Wilga

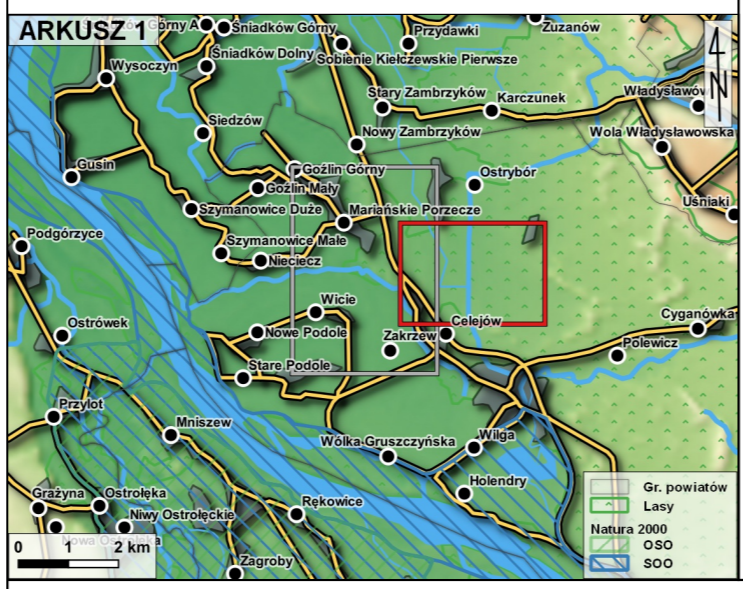
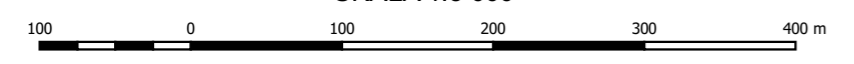
POWIAT
garwoliński

WOJEWÓDZTWO
mazowieckie

Stan na 01.01.2021

POWIERZCHNIA OGÓLNA: **300.15 ha (120.1114 ha)**

SKALA 1:5 000



- Kasownik
- 46** Opis oddziału
- Opis pododdziału
- Granica oddziału
- Granica pododdziału
- Granice działek ewidencyjnych
- Linia energetyczna

| Gr. leśne niezalesione do odnowienia | Gr. leśne zalesione |
|--|--|
| | Brzoza (Brz), Akacja (Ak) |
| | Buk (Bk), Grab (Gb) |
| | Dąb (Db) |
| | Jesion (Js), Klon (Kl), Wiąz (Wz), Jawor (Jw) |
| | Jodła (Jd), Degleżja (Dg) |
| | Olsza (Ol) |
| | Sosna (So), Modrzew (Md), Limba (Lb) |
| | Świerk (Św) |
| | Topola (Tp), Osika (Os), Wierzba (Wb), Lipa (Lp) |
| | Pozostałe grunty leśne |

Mapę sporządzono na podstawie mapy ewidencyjnej obrębu ewidencyjnego Mariańskie Porzecze
Układ współrzędnych PL-1992

Opracowanie: TAXUS ul. Zana 56/26, 20-601 Lublin
Wykonał: Jarosław Kostecki
Sprawdził: Jarosław Kostecki

21°21'00"E 21°21'30"E 21°22'00"E 21°22'30"E 21°23'00"E

51°52'30"N

51°52'00"N