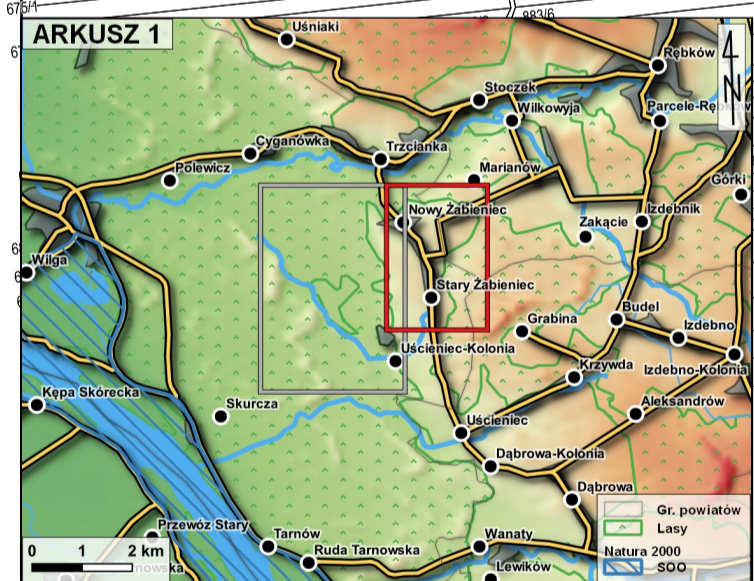
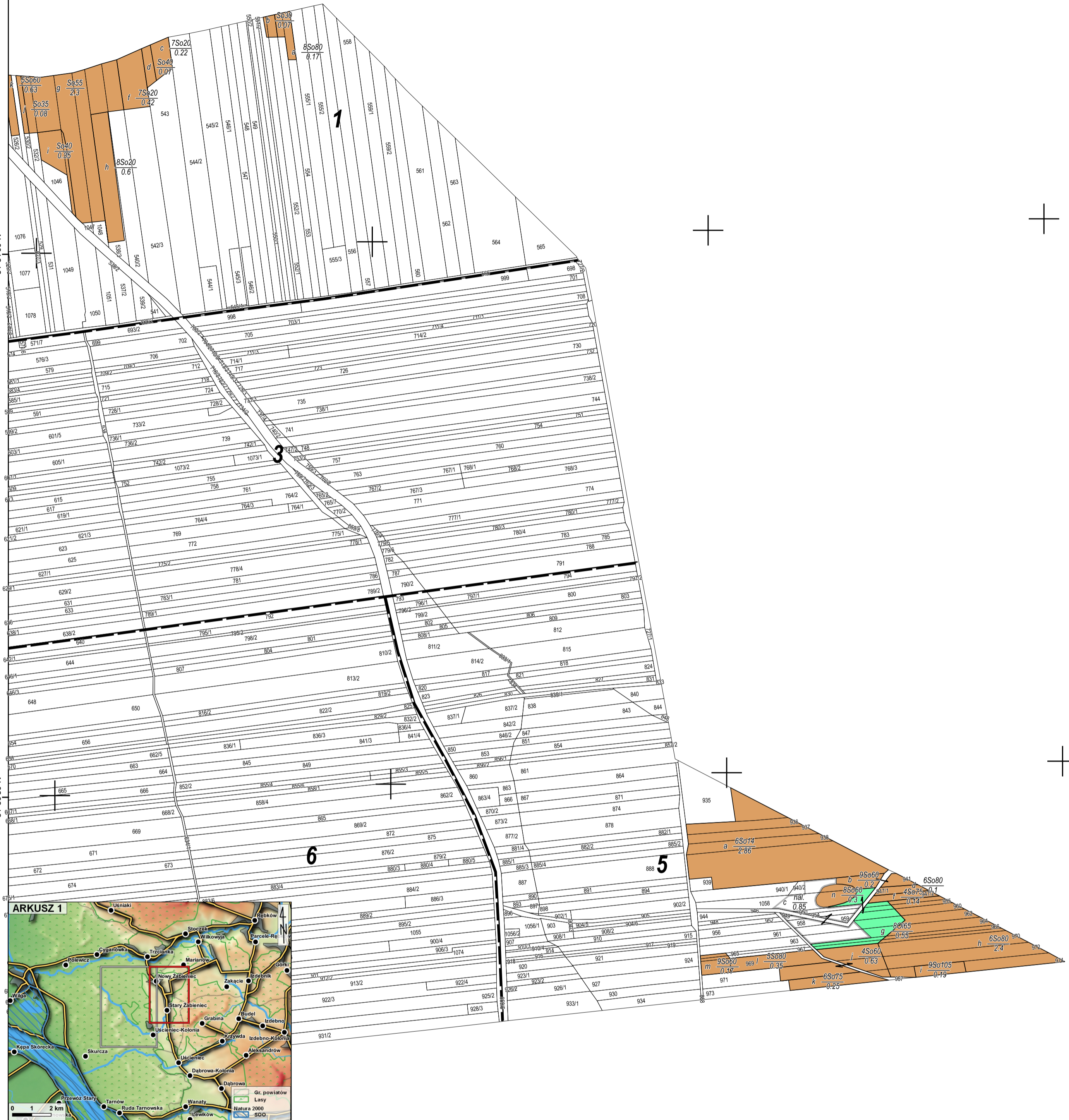


21°28'30"E 21°29'00"E 21°29'30"E 21°30'00"E



# MAPA GOSPODARCZO-PRZEGLĄDOWA DRZEWOSTANÓW

## OBRĘB EWIDENCYJNY Nowy Żabieniec

GMINA Wilga

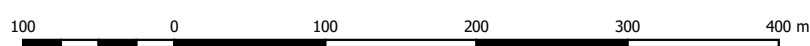
POWIAT garwoliński

WOJEWÓDZTWO mazowieckie

Stan na 01.01.2021

POWIERZCHNIA OGÓLNA: 518.6491 ha (188.6280 ha)

SKALA 1:5 000



	Kasownik		Gr. leśne niezalesione do odnowienia		Gr. leśne zalesione
<b>46</b>	Opis oddziału				Brzoza (Brz), Akacja (Ak)
<i>a</i> $\frac{8\text{So}55}{5.76}$	Opis pododdziału				Buk (Bk), Grab (Gb)
	Granica oddziału				Dąb (Db)
	Granica pododdziału				Jesion (Js), Klon (Kl), Wiąz (Wz), Jawor (Jw)
	Granice działek ewidencyjnych				Jodła (Jd), Degleżja (Dg)
	Linia energetyczna				Olsza (Ol)
					Sosna (So), Modrzew (Md), Limba (Lb)
					Świerk (Św)
					Topola (Tp), Osika (Os), Wierzba (Wb), Lipa (Lp)

Mapę sporządzono na podstawie mapy ewidencyjnej obrębu ewidencyjnego Nowy Żabieniec

Układ współrzędnych PL-1992

Opracowanie: TAXUS ul. Zana 56/26, 20-601 Lublin  
Wykonał: Jarosław Kostecki  
Sprawdził: Jarosław Kostecki

21°28'30"E

21°29'00"E

21°29'30"E

21°30'00"E